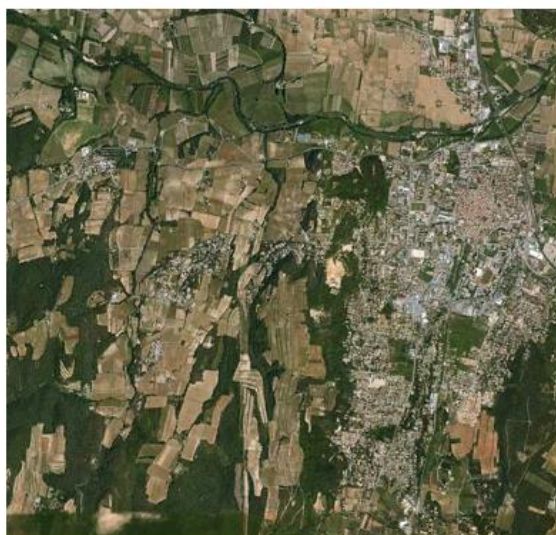


Département du GARD

Commune de BAGNOLS-SUR-CEZE



Plan Local d'Urbanisme Révision Allégée n°2 du PLU



APPROUVÉ PAR
DELIBERATION DU
CONSEIL MUNICIPAL
EN DATE DU 5 AVRIL 2023

5 – Liste des Emplacements Réservés

Cachet de la Mairie :

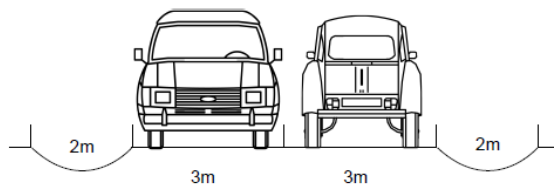


	Prescription	Arrêt	Approbation
2 ^{ème} révision allégée du PLU	02 02 2022	29 06 2022	05 04 2023
3 ^{ème} modification simplifiée	03 05 2021		12 10 2021
1 ^{ère} révision allégée du PLU	06 07 2016	07 04 2018	23 11 2019
2 ^{ème} modification simplifiée	15 06 2017		07 10 2017
1 ^{ère} modification simplifiée	13 02 2014		24 05 2014
1 ^{ère} révision du PLU	20 12 2008	19 01 2013	27 07 2013
2 ^{ème} révision Simplifiée	26 09 2009		18 12 2010
1 ^{ère} modification			21 03 2009
3 ^{ème} révision du POS valant élaboration de PLU	08 04 2002	30 05 2005	13 02 2006
1 ^{ère} révision simplifiée	09 03 2004		07 02 2005
révision d'urgence du POS	13 05 2002	04 11 2002	21 03 2003
3 ^{ème} modification	15 06 2001		05 11 2001
2 ^{ème} modification	08 10 1999	Annulée par décision du T.A du 01-03-2002	13 12 1999
1 ^{ère} modification	26 03 1998		08 06 1998
2 ^{ème} révision partielle	25 06 1990	27 06 1994 – 29 04 1996	23 09 1996
7 ^{ème} modification	08 10 1999	Annulée par décision du T.A du 1-03-2002	13 12 1999
6 ^{ème} modification	30 12 1993		31 03 1994
5 ^{ème} modification	07 04 1993		28 06 1993
4 ^{ème} modification	09 07 1992		26 10 1992
3 ^{ème} modification			02 12 1991
2 ^{ème} modification	22 03 1990		25 06 1990
1 ^{ère} modification	22 08 1989		27 11 1989
1 ^{ère} révision	23 06 1986	29 06 1987	27 06 1988
Elaboration	27 11 1973		15 02 1985

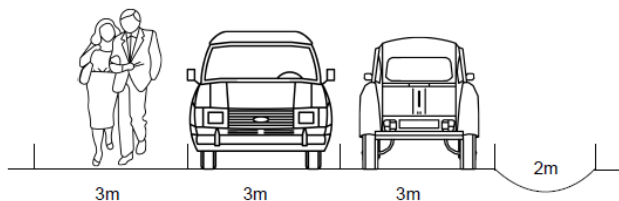
OBJET & LOCALISATION		BENEFICIAIRE	SUPERFICIE APPROX.	LARGEUR APPROX.
1	Elargissement de voirie et aménagement pluvial – Ch. de Faché	Commune		11 m - PT1
3	Elargissement de voirie – Ch. du Moulin de la Tour	Commune		8m
5	Elargissement de voirie et aménagement pluvial – Ch. Malpasset	Commune		13 m – PT2
6	Elargissement de voirie et aménagement pluvial – Ch. Saduran	Commune		11 m – PT1
9	Elargissement de voirie - Traverse Andronasse	Commune		6m
10	Elargissement de voirie – Ch. d'Aubian	Commune		8 m
12	Elargissement de voirie et aménagement pluvial – Ch. du Grand Chêne	Commune		10 m – PT0
13	Aménagement liaison douce et aménagement pluvial – Ch. Romain	Commune		3m
14	Elargissement de voirie – Ch. de Chaudeyrac	Commune		11 m – PT1
15	Aménagement liaison douce - Ch. des Agasses / Rue des Châtaigniers	Commune		3 m
16	Création d'un fossé (aménagement pluvial) - Lagaraud Sud	Commune		6m
18	Elargissement de voirie – Ch. Montplaisir	Commune		8 m
19	Elargissement de voirie – Ch. des Masses	Commune		8 m
20	Elargissement de voirie création d'un fossé (aménagement pluvial) (partiellement réalisé) – Ch. Vieux de Lyon	Commune	692,85 m ²	14 m
21	Aménagement de voirie – Ch. des Aurières	Commune		6 m
22	Voie et création d'un fossé (aménagement pluvial) (partiellement réalisé)- Ch. Lagaraud	Commune	3450 m ² 508 m ²	8 m
23	Elargissement de voirie - Angle rues Pissaro & Pierre Bonnard	Commune		8 m
24	Elargissement de voirie – Ch. Daroussin	Commune		8 m
25	Elargissement de voirie et aménagement pluvial + aménagement d'une noue – Ch. St-Théodorit	Commune		13 m – PT2 + largeur de noue : 4 m
27	Création d'un fossé -CD 360	Commune		4 m
28	Elargissement de voirie et aménagement liaison douce – Av. de l'Ancyse	Commune		8 m
29	Elargissement de voirie et aménagement de carrefour – Ch. de Droite	Commune	Rond-point RD 6086 - Emprise à confirmer par CD30	13 m
30	Elargissement de voirie + aménagement d'une noue – Ch. de Bourdilhan	Commune		15m – PT3 + largeur de noue : 4 m
31	Elargissement de voirie et aménagement pluvial – Ch. de Bourdilhan	Commune		8 m
32	Elargissement de voirie et aménagement pluvial – Imp. des Lauriers Thym	Commune		8 m
33	Elargissement de voirie - Allée des Bois / Rue Pissaro / Rue Bonnard	Commune		8 m
34	Elargissement de voirie et aménagement pluvial – Ch. Pontillasse	Commune		9m
35	Elargissement de voirie et aménagement pluvial + aménagement d'une noue – Ch. de Bourdilhan	Commune		11m – PT1 + largeur de noue : 4m
37	Elargissement de voirie – Ch. Vieux de Chusclan	CAGR		10m
38	Elargissement de voirie et aménagement pluvial – Ch. de Cheysson	Commune		11m – PT1
39	Elargissement de voirie et aménagement pluvial – Ch. Montigal	Commune		11m – PT1
40	Elargissement de voirie et aménagement pluvial – Ch. d'Aubagnac à Berret	Commune		11 m
41	Elargissement de voirie et aménagement pluvial – Ch. Montigal	Commune		11m – PT1
42	Création de la déviation RN86/RN580	Etat	51,5 ha	/
43	Création d'un fossé – Ch. St-Théodorit	Commune		4 m
45	Création d'un bassin de rétention + Aménagement pluvial - Lagaraud Centre	Commune	1 800 m ²	

	OBJET & LOCALISATION	BENEFICIAIRE	SUPERFICIE APPROX.	LARGEUR APPROX.
54	Ouvrage d'interception des eaux de ruissellement – Ch. de Bourdilhan & Le Murel Sud	Commune	5 280 m ²	
55	Ouvrage d'interception des eaux de ruissellement - Bourdilhan Sud	Commune	1 260 m ²	
56	Ouvrage d'interception des eaux de ruissellement + Elargissement de voirie – Ch. de Pontillasse	Commune	2 300 m ²	
57	Ouvrage d'interception des eaux de ruissellement – Ch. Cheysson	Commune	2 000 m ²	
59	Création d'une noue - Les Escanaux Sud	Commune	5 920 m ²	
60	Ouvrage d'interception des eaux de ruissellement - Lagaraud Centre	Commune	2 230 m ²	
61	Ouvrage d'interception des eaux de ruissellement - Lagaraud Centre	Commune	2 100 m ²	
62	Elargissement de la voie - Montée de France	Commune		8 m
67	Aménagement voirie (sécurisation) - Route d'Orsan – CD121	Commune		5 m
68	Bassin de rétention - Les Moissardes	Commune	3 470 m ²	
69	Ouvrage d'interception des eaux de ruissellement – Ch. d'Aubagnac à Berret	Commune	8 070 m ²	
70	Bassin de rétention - Derbèze	Commune	1 560 m ²	
71	Bassin de rétention - Saint Martin Est	Commune	7 075 m ²	
72	Bassin de rétention - Saint Martin Est	Commune	6 630 m ²	
73	Bassin de rétention - La Lauze	Commune	1 500 m ²	
74	Bassin de rétention - La Lauze	Commune	2 000 m ²	
75	Ouvrage d'interception des eaux de ruissellement - Angle Ch. de Bourdilhan & Saint Théodorite	Commune	1 550 m ²	
76	Ouvrage d'interception des eaux de ruissellement – Ch. St-Théodorit	Commune	500m ²	
77	Elargissement - Rue de La Margue	Commune		8 m

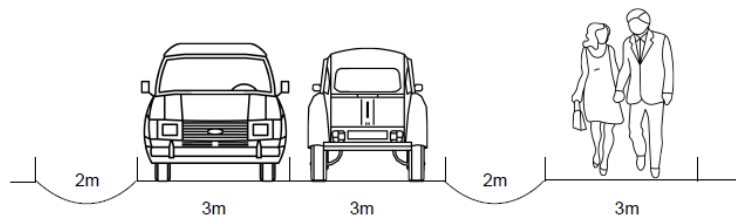
PT 0



PT 1



PT 2



PT 3

