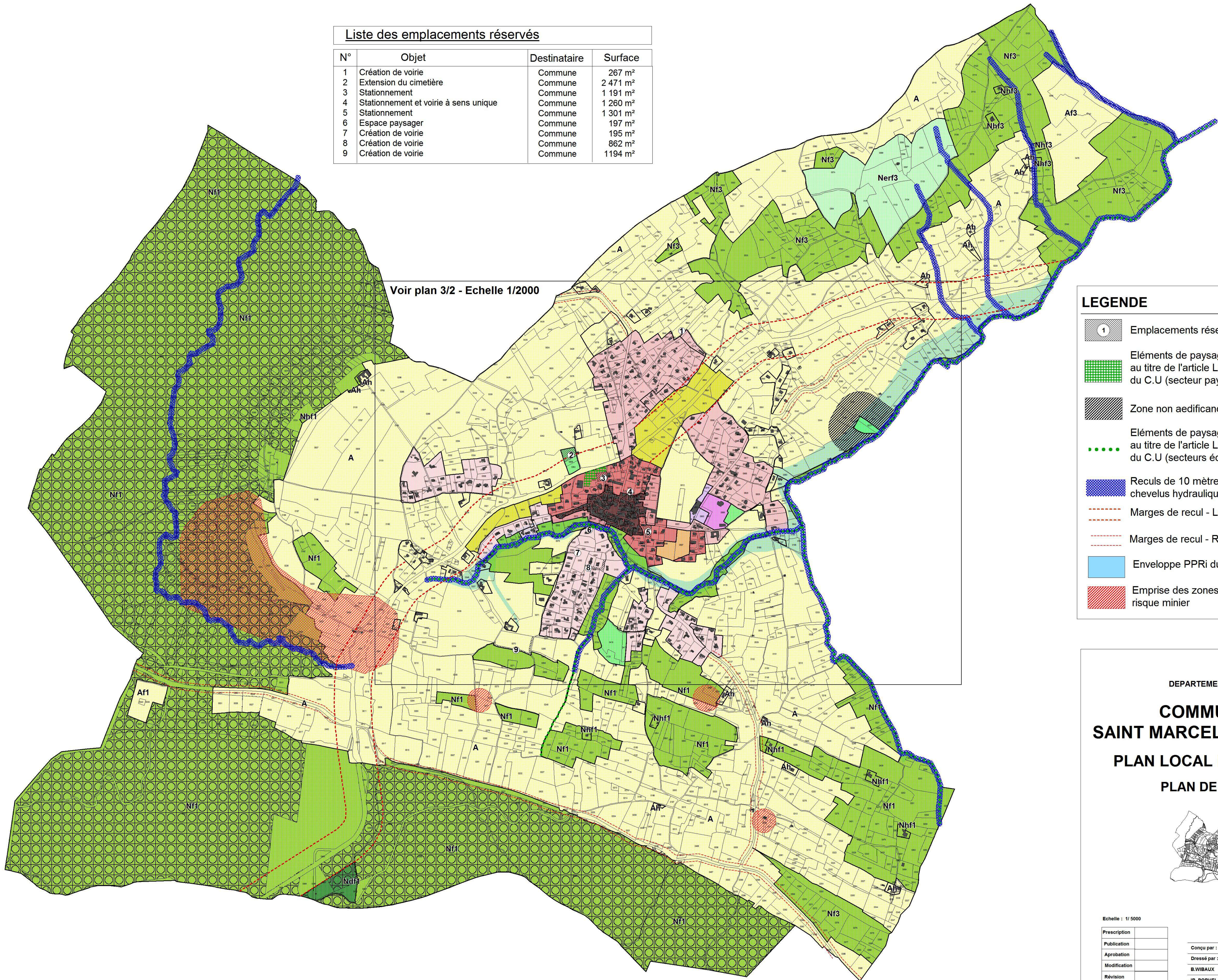


Liste des emplacements réservés

N°	Objet	Destinataire	Surface
1	Création de voirie	Commune	267 m ²
2	Extension du cimetière	Commune	2 471 m ²
3	Stationnement	Commune	1 191 m ²
4	Stationnement et voirie à sens unique	Commune	1 260 m ²
5	Stationnement	Commune	1 301 m ²
6	Espace paysager	Commune	197 m ²
7	Création de voirie	Commune	195 m ²
8	Création de voirie	Commune	862 m ²
9	Création de voirie	Commune	1194 m ²

Voir plan 3/2 - Echelle 1/2000



LEGENDE

- Emplacements réservés
- Eléments de paysage identifiés au titre de l'article L123-1-5-7° du C.U (secteur paysager).
- Zone non aedificandi
- Eléments de paysage identifiés au titre de l'article L123-1-5-7° du C.U (secteurs écologiques)
- Reculs de 10 mètres de part et d'autre des chevelus hydrauliques
- Marges de recul - Loi Barnier
- Marges de recul - Route Départementale
- Enveloppe PPRi du Bassin de la Cèze Aval
- Emprise des zones concernées par le risque minier

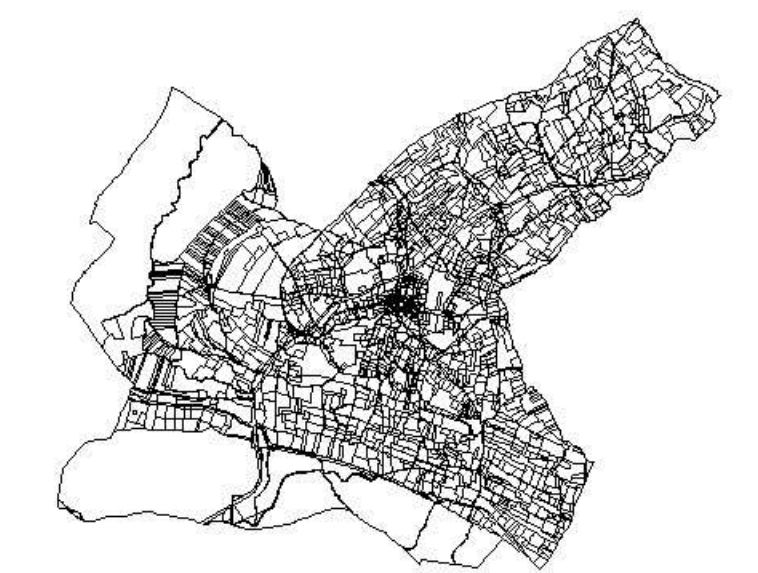
PIECE N° 3/1

DEPARTEMENT DU GARD

COMMUNE de SAINT MARCEL de CAREIRET

PLAN LOCAL D'URBANISME

PLAN DE ZONAGE



Echelle : 1/5000

Prescription	
Publication	
Aprobation	
Modification	
Révision	
Modification	

Conçu par :	la COMMUNE
Dressé par :	HABITAT & DEVELOPPEMENT de Vaucluse
	B.WIBAUX
	Ingenieur Aménagement rural
	Direction Animation
	J.B. PORHEL
	Chargé de mission Urbanisme
	A.BARBIEUX
	Chargé de mission Urbanisme

11/03/2014

